

POZNÁMKA:
JE-LI V DOKUMENTACI DEFINOVÁN KONKRÉTNÍ VÝROBEK (VÝROBKY) NEBO TECHNOLOGIE,
MÁ SE ZA TO, ŽE JE TÍM DEFINOVÁN MINIMÁLNÍ POŽADOVANÝ STANDARD A V NABÍDCE
MŮŽE BYT NAHRAZEN I VÝROBKEM NEBO TECHNOLOGIÍ SROVNATELNOU.

PROSTUPY KABELŮ POŽÁRNĚ DĚLÍCÍMI KONSTRUKCEMI POŽÁRNĚ UTĚSNIT - POŽÁRNÍ ODOLNOST
PŘÍSLUŠNÉ STAVEBNÍ KONSTRUKCE VIZ. POŽADAVKY V TECH. ZPRÁVĚ PBRŠ.

OCHRANA PŘED NEBEZPEČNÝM DOTYKEM NEŽIVÝCH ČÁSTÍ DLE ČSN 33 2000-4-41ed.3:
-SÍŤOVÝ ZDROJ AUTOMATICKÉ ODPOJENÍ OD ZDROJE
-PROTOKOL O URČENÍ VNĚJŠÍCH VLVŮ VE SMYSLU ČSN 33 2000-5-51 ed.3

VEŠKERÉ KABELOVÉ ROZVODY BUDOU PROVEDENY DLE VYHLÁŠKY č.268/2011 Sb. a ČSN 7306

ZÁSUVKOVÁ SKŘIŇ
ROZMĚR : 300x300, KRYTÍ : IP44,
1xZÁSUVKA 400V/32A- 5 PÓL
2xZÁSUVKA 400V/16A- 5 PÓL
3xZÁSUVKA 230V/16A

POSPOJENÍ
1-CXKH-R 5 x
1-CXKH-R 3 x 2,5
1-CXKH-R 3....5 x 1,5
SDRUŽENÁ TRASA VEDENÍ

ZÁSUVKA 230V/16A
ZÁSUVKA 230V/16A, IP44, PŘEPĚTOVÁ OCHRANA
ZÁSUVKA 230V/16A, IP44
ZÁSUVKA 230V/16A, IP20, PŘEPĚTOVÁ OCHRANA
ZÁSUVKA 230V/16A, IP20

LEGENDA ZAŘÍZENÍ:

- 1

VĚTRÁNÍ PRÁDELNY A SUŠÁRNY

VZDUCHOTECHNICKÁ JEDNOTKA
PROVEDENÍ KOMPAKTNÍ STOJATE
VÝKON 1600 m3/h
PŘÍKON 1,0 kW
NAPÁJENÍ 230 V
HMOTNOST 432 kg
- 2.1

VĚTRÁNÍ SOCIÁLNÍHO ZAŘÍZENÍ

PODSTROPNÍ VENTILÁTOR
AXIÁLNÍ S INTEGROVANOU ZPĚTNOU KLAPKOU
VÝKON 150 m3/h
35 Pa
PŘÍKON 35 kW
NAPÁJENÍ 230 V
HMOTNOST 1,5 kg
- 2.2

VĚTRÁNÍ SOCIÁLNÍHO ZAŘÍZENÍ

PODSTROPNÍ/NÁSTĚNNÝ VENTILÁTOR
AXIÁLNÍ S INTEGROVANOU ZPĚTNOU KLAPKOU
VÝKON 80 m3/h
20 Pa
PŘÍKON 25 kW
NAPÁJENÍ 230 V
HMOTNOST 1 kg
- 3

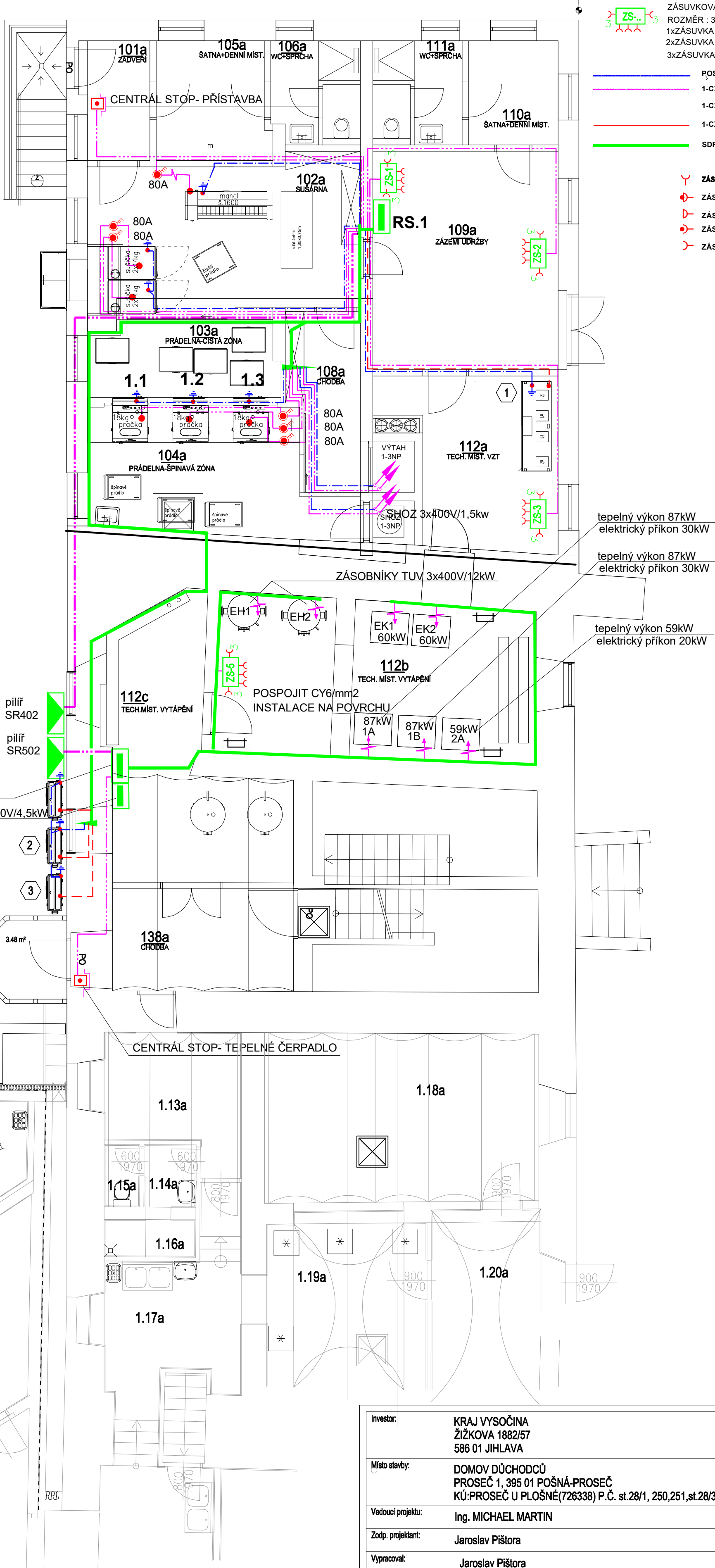
TECHNOLOGICKÉ VĚTRÁNÍ
SUŠÁRNY


POTRUBNÍ DIAGONÁLNÍ VENTILÁTOR
VÝKON 600 m3/h
175 Pa
PŘÍKON 0,15 kW
NAPÁJENÍ 230 V
HMOTNOST 4,9 kg
- 2

SPLIT VENKOVNÍ JEDNOTKA CHLAZENÍ
(CHLAZENÍ SUŠÁRNY)
CHLADICÍ VÝKON nom. 5 kW
ROZMĚR (ŠxVxH) 870*650*330 mm
HMOTNOST 45 kg
PŘÍKON 2 kW
NAPÁJENÍ 230 V
DOPOR. JIŠTĚNÍ max. 20 A
- 2/5

SPLIT VNITŘNÍ JEDNOTKA CHLAZENÍ
CHLADICÍ VÝKON nom. 5 kW
ROZMĚR (ŠxVxH) 975*354*209 mm
HMOTNOST 11 kg
- 3

SPLIT VENKOVNÍ JEDNOTKA CHLAZENÍ
(ZDROJ CHLADU PRO VZT)
CHLADICÍ VÝKON nom. 5-7,5 kW
ROZMĚR (ŠxVxH) 870*650*330 mm
HMOTNOST 45 kg
PŘÍKON nom.1,25-2,31 kW
NAPÁJENÍ 230 V
DOPOR. JIŠTĚNÍ max. 20 A



Investor:	KRAJ VYSOČINA ŽIŽKOVA 1882/57 586 01 JIHLAVA	<div>Zpracovatel:</div> <div></div> <div>DIGITRONIC CZ s. r. o. Šímkova 904, 500 03 Hradec Králové www.digitronic.cz, tzb@digitronic.cz</div>				
Místo stavby:	DOMOV DŮCHODCŮ PROSEČ 1, 395 01 POŠNÁ-PROSEČ KÚ:PROSEČ U PLOŠNÉ(726338) P.Č. st.28/1, 250,251,st.28/3					
Vedoucí projektu:	Ing. MICHAEL MARTIN				Datum:	08/2025
Zodp. projektant:	Jaroslav Pištora				Stupeň PD:	DPS
Vypracoval:	Jaroslav Pištora	Část:	SD.1.4.G - ELEKTROTECHNIKA			
Akce:	DOMOV DŮCHODCŮ PROSEČ U PLOŠNÉ PŘÍSTAVBA OBJEKTU A ZMĚNA ZDROJE VYTÁPĚNÍ		Paré:	Formát:	A2	
Obsah:				Měřítko:		
				Číslo výkresu	D1.4.G.2	
	1.NP- MOTOROVÁ INSTALACE					